
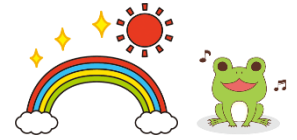


れいわ2ねんど おおえしょうがっこう 1ねん がくしゅうよていひょう 5がつ22にちごう

にち	25にち	26にち	27にち	28にち	29にち
ようび	げつ	か	すい	もく	きん
<div style="background-color: #4a86e8; color: white; padding: 10px; border-radius: 10px;"> たいおんを はかってこよう。8じごろまでに とうこうしよう。 *ぐるーぷは、「〇丁目」ではなく「〇町内」でのグループ分けです。 何町内か分られない方は、担任にご連絡ください。 </div>					
とくぎ	りんじ きゅうぎょうび	Aぐるうぶ とうこうび(1 ~5・7ちょうない)	Bぐるうぶ とうこうび (6・8~16ちょうない・ こうがい)	Aぐるうぶ とうこうび (1~5・7ちょうない)	Bぐるうぶ とうこうび (6・8~16ちょうない・ こうがい)
1じかんめ		Bぐるうぶ りんじ きゅうぎょうび あんしんして なかよく すごすために	Aぐるうぶ りんじ きゅうぎょうび あんしんして なかよく すごすために	Bぐるうぶ りんじ きゅうぎょうび ともだちと なかよくなろう (みつに ならないよ うにします)	Aぐるうぶ りんじ きゅうぎょうび ともだちと なかよくなろう (みつに ならないよ うにします)
2じかんめ		あわあわ てあらい	あわあわ てあらい	たのしい きゅうしよく (もうすぐ きゅうし よくがはじまるよ)	たのしい きゅうしよく (もうすぐ きゅうし よくがはじまるよ)
3じかんめ		あんぜんに かえろう	あんぜんに かえろう	あんぜんに かえろう	あんぜんに かえろう
<div style="background-color: #4a86e8; color: white; border-radius: 50%; padding: 20px; width: fit-content; margin: auto;"> きゅうしよくは ありません。 </div>		<p>〈もってくるもの〉</p> <p style="text-align: center;"> うわぐつ・すいとう・ぼうさいずきん・はんかち・ていっしゅ・ますく  </p> <p>*「防災頭巾」は、ある人だけでよいです。6月に「防災訓練」がありますが、そのときも あるひとだけで よいです。防災頭巾の準備ができしだい、名前を書いて持たせてください。</p> <p>*これまでの宿題の提出日は、6月1日(月)です。早く終わっている人は、分散登校日に持ってきて構いません。</p>			
げんご		ごぜん11じごろ	ごぜん11じごろ	ごぜん11じごろ	ごぜん11じごろ
<p>*通る門の色別に下校します。</p> <p>自分で家まで帰ることができる人もいますが、全員の子どもが、自分で下校できるようになるように、「5月の分散登校」と「6月1日」は、教師もついていきます。そのため、お家の方で子どもさんを迎えに来られる方は、ご自宅付近でお待ちください。</p> <p>6月2日からは、自分たちで 色別に下校します。</p>					



なかよし



来週は 分散登校です！

臨時休業日で、子どもさんが毎日、感染防止に心がけ頑張ってお家で過ごしているのは、とても素晴らしいことです。これも、お家の方々が子どもさんのことを考え、安全に安心して過ごせるようにされていたからだと思います。感謝申し上げます。来週は、分散登校があります。そして、6月からは学校が再開します。待ちに待った学校再開の日です。学校再開は、とても嬉しいことですが、ここで気を許さずに3密「密閉・密集・密接」にならないよう心掛け、笑顔で楽しく過ごせるようにしていきたいと思っております。まずは、分散登校時にみんなで「あんしんして なかよくすごせるために」や「あわあわ手洗い(手の洗い方)」の学習(映像も活用します)をします。

「あさがお・・・お世話になっています！」

あさがおの様子は、いかがでしょうか。もう、つるが出てきているものもあるようです。支柱を立てる時期になってきました。「支柱を買って立てています。」とおっしゃる方もいて、大変お世話になっています。ウィルス感染が心配される中、支柱立てをどのようにしようかと考えておりました。お世話になっている園芸店の方に尋ねましたら、**6月8日(月)に支柱を立て**てくださるそうです。どうして支柱を立てるのかや、支柱の立て方については学習します。そして、立てていただいている様子を見学したいと思います。そこで、支柱立ての日に合わせて、あさがおを持ってきてください。どうぞよろしくお願いたします。(以前お知らせしておりましたが、支柱は学校で準備しています。)

○あさがおを持って来る期間:6月1日(月)～7日(日)

○あさがおを置く場所:1年生昇降口横の鉢置き場

- *クラスが分かるように1年〇組の札を提示しておきます。
- *支柱を立てていらっしゃる方は、そのまま持ってきていただいても大丈夫です。また、園芸店の方にお聞きしましたら、つるがある程度伸びてから支柱立てをしても大丈夫です、ということでした。
- *キャップがついた水かけ用ペットボトルは、子どもさんに持たせてください。廊下に置くようにしています。

子どもたちとあさがおの芽の数を確認して、いくつか芽が出ていない人の鉢には、予備で植えているあさがおを植え足します。

給食開始・・・6月1日(月)～

毎日のお昼ごはんの準備、大変なことでしょう。お家の方の手作り料理をおいしく食べられていることだと思います。給食もおいしく食べてくれるといいな、と思っております。1日(月)からは、給食を食べて下校ですので、午後1時30分ごろの下校になるでしょう。明確な下校時刻は、28日(Aグループ)と29日(Bグループ)に配布します通信でお知らせします。

掃除・・・6月8日(月)～

学校では、自分たちの使っている教室や廊下などを掃除します。3密に気を付けて掃除ができるようにしたいと思います。また、掃除後の手洗いもしっかりとできるように、と考えています。そこで、掃除に使う雑巾の準備をお願いします。雑巾の絞り方を事前に学習しておきますので、**3日(水)までに雑巾を持たせてください**。雑巾には、はっきりと名前を書いてください。お世話になります。

