



① 登校のとき

- ・登校はできるだけ友達と、通学路を通して登校します。
- ・交通のきまりを守って登校します。歩道がある時は歩道を歩き、車道には広がりません。
- ・よゆうを持って、8時20分までには登校します。(7時30分より早い時間には来ないようにします。)
- ・一度登校したら、無断で学校から出ません。忘れ物は取りに帰りません。
- ・登校中に会える地域のの方々にも、すすんで気持ちの良いあいさつをしましょう。

② 登校後

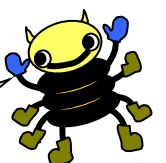
- ・運動場や遊具のきまりを守って遊びましょう。
- ・雨が続いた日には、サッカー場へは近づきません。水が増えて大変危険です。
- ・ろう下は右側を静かに歩きましょう。
- ・トイレのスリッパは、次に使う人のことを考えて、きれいにならべるようにしましょう。
- ・チャイムの合図を守りましょう。また、放送の時はしずかに聞きましょう。
- ・学校内では、名札をつけるようにしましょう。
- ・自分の教室以外の部屋には勝手に入りません。入る時は、「自分の組・名前・用件」を言い、入っていいかたずねてから入ります。
- ・室内では、手袋、ネックウォーマーなどは着用しません。

③ 下校のとき

- ・学級で「さようなら」のあいさつをしたら、用事のない人はすぐに帰ります。下校は正門から帰り、より道をせずに帰ります。
- ・部活動がある人は、部活動の担当の先生の指示にしたがいます。
- ・部活動へは、自転車では来ません。

④ その他

- ・帰宅時刻を守りましょう。3月から9月までは午後6時まで、10月から2月までは午後5時までに家に帰りつくようにします。
- ・公道で自転車に乗ることができるのは、3年生の自転車教室後からです。
- ・自転車に乗る時は、必ずヘルメットを着用します。
- ・外で一人で遊んだり、人通りの少ないところで遊んだりしないようにしましょう。
- ・危険な遊び(エアガン、火遊び、道路や駐車場でローラースケート、スケートボード、キックボードなど)は、絶対にしません。
- ・買い物が無いのに、お店に行きません。
- ・友達と、お金やゲーム、カードなどのやり取り、貸し借りはしません。
- ・次のような場合には、必ずお家の人と一緒に出かけないようにしましょう。
(夜間および校区外への外出、カラオケボックスや映画館、ショッピングセンター、バッティングセンター、江津湖、遊園地、スケート、映画館、ゲームコーナー、ゲームセンターなど)
- ・健軍川には、子どもだけでは行きません。大人の人と一緒にいくようにしましょう。
- ・ピリヤード場やパチンコ店には、お家の人と一緒に入ってはいけません。
- ・あやしい人には近づきません。あぶないと思ったら、すぐに「こどもひなんの家」ににげこむか、大声を出して近くの人に助けを求めます。
- ・だれかに友達の住所や連絡先などを聞かれても教えません。ふしんな電話などがかかってきたら、学校に連絡をしてください。
- ・学校へは、学習に関係のない遊び道具やアクセサリなどは持ってきません。
- ・学校生活にふさわしい服装や髪型を心がけましょう。パーマをかけたり髪をそめたりしてはいけません。
- ・携帯電話は、原則として、学校には持って来ません。



※お家の方へのお願い

きまりを守って、みんなで楽しく安全に過ごしましょう。

- ・欠席や遅刻等の連絡につきましては、緊急の時以外は連絡帳で担任へお知らせください。学校への急ぎの連絡が取れずに困ることがありますので、電話による欠席等の連絡は出来る限りご遠慮ください。
- ・学校周辺の道はスクールゾーン(子どもたちが登校する時間帯は進入禁止)となっています。道幅が狭く登校中の子どもたちにとって危険ですので、原則として車での登校はご遠慮ください。
- ・学校行事など学校で撮影した写真や動画は、児童のプライバシー保護の観点からSNS等にアップされないようによろしくお願いいたします。



★不審者情報等、子どもの危険につながることは、すぐに交番へ連絡をお願いします。(新外交番：096-367-5923)