

# 五重並台

五重中 学校だより

第15号

令和4年2月8日

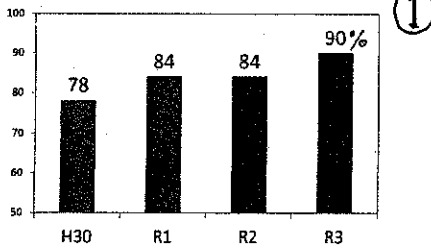
(文責 高木)

## データでみる五重中

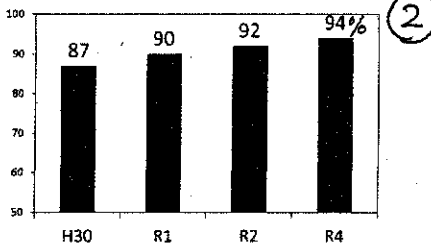
一月の終わりに、生徒の皆さんと保護者の皆様にも、今年度の本校の取組について評価をもらい、今後の学校の改善にいかすアンケートを実施しました。その結果の一部をご紹介します。

①②③のグラフは、生徒の皆さんが「そう思う」と肯定的に答えてくれた割合で、過年度のデータと比較したものです。①②③は、学校として特に重視している項目です。この数年で、一番いい結果となり、たいへんうれしく思うと共に、この結果に甘えることなく、さらによりよい指導・支援をめざしていきたいと職員一同考えているところです。

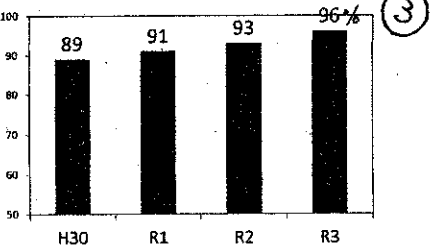
授業は、わかりやすく楽しいですか。



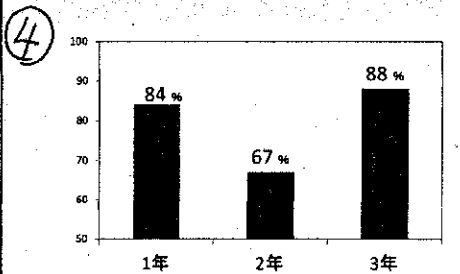
先生は、一人一人の気持ちを考えて接してくれますか。



先生は、いじめや問題があったときすぐに対応してくれますか。(生徒)



自分には良いところがあると思いますか。

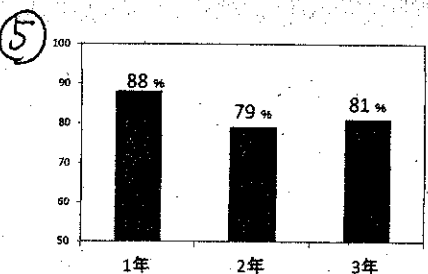


④は、学校として特に重視している項目です。この数年で、一番いい結果となり、たいへんうれしく思うと共に、この結果に甘えることなく、さらによりよい指導・支援をめざしていきたいと職員一同考えているところです。

2年生の「自分には良いところがある」と思っている人の割合が低いのが気になります。決して、そんな事はありません。2年生は、これから本校のリーダーとして、いろいろな挑戦をし、自分の良さを感じとって欲しいと思います。また、⑤のスマホ等のルールについても、割の人が守れていないと自覚し

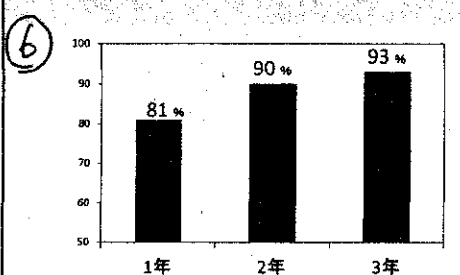
次に④⑤のグラフは、生徒の皆さんが自身のことを評価したもので、学年ごとと比較してみました。

家庭でのスマホ等のルールを守っていますか。



ているようです。スマホ等は、使い方をまちがうと、被害者になるだけでなく、加害者になることもあり、大人も子供も関係なく、ネット社会の一員としての自覚と責任が問われるの

お父さんと会話をする時間がとれていますか。



です。自分の行動に責任をもてるようにしてください。

最後に⑥は、保護者の方のアンケートです。子どもとの会話の時間が学年をめぐるととれているという傾向があり、すばらしいと思いました。これが、五重中を誇りに思っている源だと、あらためて感じました。

その他の項目についての結果は、学校ホームページにて紹介しておりますので、ぜひご覧ください。

※ 先日、ある方に「学校だよりを手書きでかかれていて、すばらしいですね。特にイラストが上手ですね」とほめていただきました。実は、イラストは、ネットにあるものを「コピー」して使っています。学校だよりに関しては、イラストだけをあまりほめないようにお願いします。