

じょうほうたんまつ

情報端末を大切に使う

上手になる人は道具を大切に使う

一流のスポーツ選手やアーティストは、自分が使う道具に感謝の気持ちをもって大切に扱います。道具を大切に使う人は上手になれないからです。

情報端末も自分たちの学習や生活を助ける大切な道具です。みなさんに貸し出されている情報端末のお金は税金からまかなわれています。落としてこわさないように、運び方や置き場所に気をつけましょう。

ていねいに使う

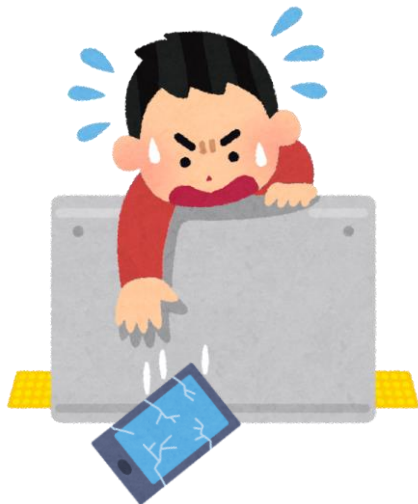
せいみつ きき

情報端末は精密機器ですので、落としたり、水にぬらしたりすると、こわれてしまいます。大切に取り扱いましょう。

また、情報端末は歩きながら使うと大変きけんです。タブレットの画面を見ながら歩くのは絶対にやめましょう。



置き場所に気をつける



情報端末を机の上に出しっぱなしにしておくと床に落ちてしまうことがあります。また、家庭にいるときも置き場所によっては、落としてこわす可能性があります。

学校でも家庭でも決められた場所にきちんと置くように心がけましょう。