

自ら学びに向かう力を育む教育の推進

【児童・生徒編】



ひとりいちだいたんまつ かつよう とお
～1人1台端末の活用を通して～

授業の主役は、あなたたちだ！ iPadを学びの相棒（パートナー）に！



自分も相手も大切に使う方法を、みんなで考えよう！

【熊本市タブレットの約束】
・学びを深め、生活を豊かにするために使います
・自分のことも相手のことも大切にしたい使い方をする

タブレットでできることがふえるよ。新しいアイデアもうまれるはず！



できるようになってほしいこと

さまざまな学びに活用できるといいね！



基本スキル

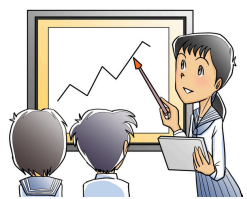
情報機器の正しい使い方を知る



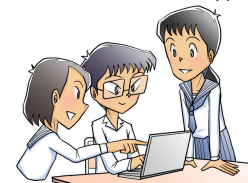
映像の撮影や編集を行う



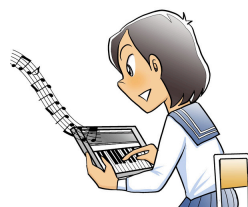
自分の考えを発表する



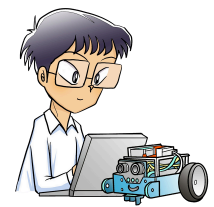
新聞・レポート・リーフレットなどを作る



録音や音楽づくりをする

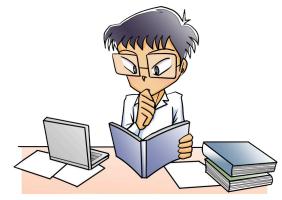


プログラミングする



探究スキル

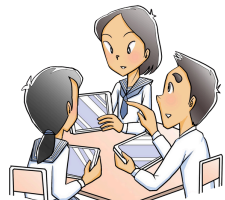
わからないことを調べる



思考ツールなどを使って考える



仲間と協力して学ぶ



知っておいてほしいこと

○タブレット端末について

タブレット端末は熊本市から貸し出している、学びのためのツール（道具）です。学校や家庭で適切に活用してください。



○持ち帰りについて

学校の授業や家庭学習などで使うので、毎日家に持ち帰ります。家に帰ったら、タブレット端末の充電をしてください。



○こわれた時・パスワードがわからなくなった時について

タブレット端末はていねいにあつかってください。こわれたり、失くしたりしたときや、パスワードがわからなくなった時は、すぐに学校に伝えてください。



○使用量について

タブレット端末ごとに、通信量がわかります。通信量が多い時は、健康面の確認のため、使用方法について学校から家庭に連絡をすることがあります。



○返却について

学年が上がる時には、そのまま持ち上がりますが、卒業する時には、タブレット端末、キーボードケース、充電器は返却になります。

