

ナンキンハゼ トウダイグサ科



紅葉

ナンキンハゼは中国が原産です。11月ごろに紅葉します。



ナンキンハゼにはどくがふくまれています。ナンキンハゼの実を、さわるとひふがかゆくなります。また、のみこんでしまうと、下痢や腹痛、吐いたりしてしまうので、ナンキンハゼの実を、飲みこんだりさわらないようにしましょう。ナンキンハゼには、どくがあるので薬というイメージは、ないと思いますが実は、薬になるのです。その薬はひふびょう、できものにききます。

実

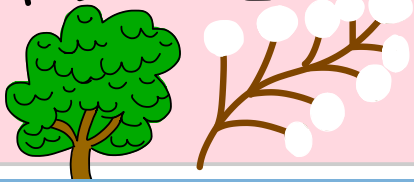


感想

ナンキンハゼの実は、ろうそくや薬になると知って、ビックリしました。

しゅう
そうた
ゆうしょう

ナンキンハゼ 図鑑



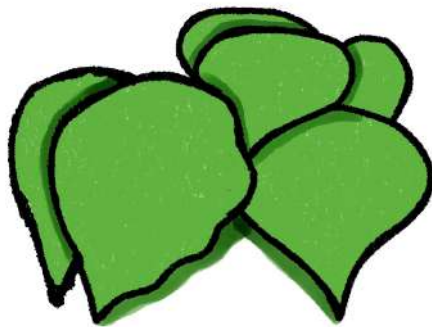
ナンキンハゼの実を集めて、とかすと
ろうそくのろうを作ることができる。
**！実を長時間持っておくと手がかゆ
くなってしまうことがあります。**

学校のかんばん ナンキンハゼ トウダイブサ科

中国原産。春から夏に香り
をもった花をつける。秋の
紅葉は特に美しく、季節感
あふれる木です。

ナンキンハゼの名前の由来は、ハゼ
の木の代わりにろうをとる**材料**に使
われるようになったからと言われて
います。
春から夏にかけて香りを持った花を
咲かせ、色とりどりの木です。

みきの高さ
高さ 10m~15m
太さ 5m~10m
葉の大きさ
7cm~15cm(前後)



感想
葉っぱがとってもきれいな色でした。

ナンキンハゼを調べてからろうそくのロ
ウを作れることがわかってナンキンハゼ
はすごいと思いました。



葉っぱは、しずくがふく
らんだような形。葉の色
は春・夏(前半)は緑色 夏
(後半)・秋は赤やオレン
ジできれいな色です。

十一月ころの葉っぱ

