

おびこ かいていばん
【帯っ子のきまり】(R8年2月改訂版)

がっこう なか
学校の中でのきまり

① 学習時に使わない物

は持ってきません



こわれたり、なくなったりするのを防ぐためでもあります。ふで箱の中も同じです

② 学校におかしやジュース

は持ちこみません



やすひも
おなじです

③ 持ち物には

なまえ かなら か
名前を必ず書きます



④ 学校にある物は大事に

つか
使い、こわしたときは

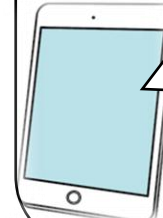
おとな かなら し
大人に必ず知らせます



らくが
落書きやいたずらは
しません

⑤ タブレットは

ただ
正しい使い方をします



くわしくは
タブレットの
つか
かた
み
見方を見ましょう

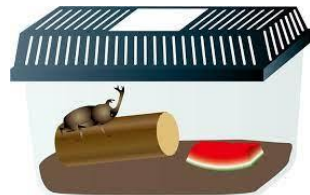
⑥ 学校では、名札を

つけてすごします



⑦ 家から私物を持ってくる

ときは、先生に相談します



⑧ 廊下では「さわがず」

「走らず」「遊びません」



⑨ 学校にごみを「捨てませ

ん」「持ち込みません」



⑩ トイレのスリッパは

決まった場所に並べます



⑪ 外で遊ぶ時は 帽子を

かぶります



⑫ くつ箱は はきものの

かかとを そろえます



⑬ 自分のクラス以外は

勝手に入りません



⑭ だれにでも

「先手あいさつ」します

おはようございます!!



⑮ 友達どうして物やお金の

貸し借りはしません



⑩決められた ^き 通学路を

^{とお} 通ります



⑪上ぐつは ^{うわ} かかとを

ふまずに ^は きます



⑫髪を ^{かみ} そめたり、アクセサ

リーをつけたりしません



ピアスも!

がっこう ^{そと} 学校の外でのきまり

① ^{かなら} 必ず ^{いえ} 家に帰ってから

^{ともだち} 友達と遊びます



② ^し 知らない ^{ひと} 人には

^い ついて行きません



③ ^{よう} 用もないのに

^{みせ} お店には ^{はい} 入りません



④ ^{ともだち} 友達の家で ^い 保護者が ^{ほごしや} いな

^{とき} い時、^こ 子ども ^{あそ} だけで遊び



⑤ ^{がっこう} 学校が ^{はや} 早く ^お 終わって、^{せんせい} 先生

^し からお知らせがあった ^ひ 日

は、15:00 ^{かていがくしゅう} まで家庭学習

^{じかん} の時間です



みんなで決めた「きまり」です

みんなで ^{まも} 守って

おびやましよう
すてきな ^{おびやましよう} 帯山小にしましょう!