



## 明日の小学校授業研究会について

明日は、熊本市で一斉開催される、熊本市小学校授業研究会が、本校でも行われます。これは、先生たちの専門的知識を深めるとともに、学習指導法等について研究協議を深め、熊本市の小学校の先生の指導力の向上を図る目的で、開催されています。

本校では、道徳教育の充実のために、道徳科と特別活動に取り組んでいます。その道徳の授業と特別活動(学級活動)の授業の2本を本校で開催することになっています。これもひとえに本校職員のこれまでのひた向きの努力の証だと思っています。

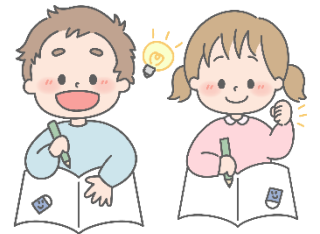
公開する授業ですが、道徳科を3年2組の中村先生の学級で行い、学級活動を2年3組の名越先生の学級で行うことになっています。

そこで、3年2組と2年3組の子供たちは授業終了後、15時頃の下校となります。

安心安全メールで配信した通り、当該学年以外は、給食後、通常の水曜日課より早く、12時50分下校となります。早めの下校となりますので、15時までは自宅での学習となります。また、引き続き研究会がありますので、学校では遊べません。

本校で取り組んでいる道徳教育を他校の先生方に知ってもらうことで、子供たちの心のエネルギーと行動のエネルギーとなって、熊本市の道徳教育の充実に繋がることを願っています。

3年2組と2年3組の子供たちには、熊本市の代表として、授業に意欲的に参加し、自分の意見をもって友達の意見をしっかりと聴くことで、新たな考えを生み出したり自分の考えに自信を持ったりしてくれることに期待しています。



## ●ひこうきぐも✈ vol.15

パリには、世界中から幾多の詩人、芸術家が集まり、パリという街に魅了され、そこから数多くの芸術を生み出してきました。芸術の都パリには、たくさんの美術館、博物館、劇場、モニュメントがひしめき合っています。これらは数だけではなくそれぞれの質が高いものですから、一体何から見ようかと迷ってしまいます。

地図を広げて目的の場所を見つけたら、メトロ(地下鉄)を使うと便利です。パリ市内には10分も歩けば、必ずM(メトロ)のマークが目に入ってきます。

このメトロには旅の懐かしい思い出があります。ロンドンから飛行機でフランスに入国し、初めてパリに到着した時のことです。凱旋門近くのインフォメーションで、宿の予約を取り、その宿にメトロを使って向かおうとしたのですが、初めてなのでなかなか分からずにいました。自動券売機の使い方が分からず、困っていると、ある中年男性が使い方を教えてくれた上、私に目的地を尋ねると、ホームまで案内してくれたのです(改札口からホームまでの距離が恐ろしく長い!)。パリっ子は冷たいという先入観がその瞬間に崩れ落ち、恥ずかしい気持ちになりました。

その後はメトロが分からなくなったら、「ウ・エール・メトロ?(=メトロはどこですか?)」と道行く人に尋ね、パリのメトロを乗りこなしました。



凱旋門にて

※「ひこうきぐも」は、あくまでも荒木が旅をした当時、約30年前の街の様子です。現在とは状況に違いがあることをご了承ください。