



今年もたくさんのご協力

ありがとうございました

右の写真は、現在の山東農園の様子です。きちんと整えられ、冬を迎える準備もばっちりです。この畑は、じゃがいも&さつまいも収穫体験後に、保護者農家の方がきれいに整えられました。

6月3日のサツマイモ苗植えから収穫まで、本当に多くの保護者の方にご協力いただき、ありがとうございました。

12月15日（月）には自治会ボランティアの方と6年生で門松づくりもありました。また、12月7日（日）には植木寺小屋山東塾主催の餅つき大会もありました。山東小学校の様々な体験活動は、保護者、地域の皆様に支えられて、子どもたちの貴重な学びの場となっています。

今年も1年間、本当にたくさんの方に山東小学校の学びを支えていただき、ありがとうございました。来年も変わらぬ皆様のご理解とご協力の程よろしくお願いいたします。



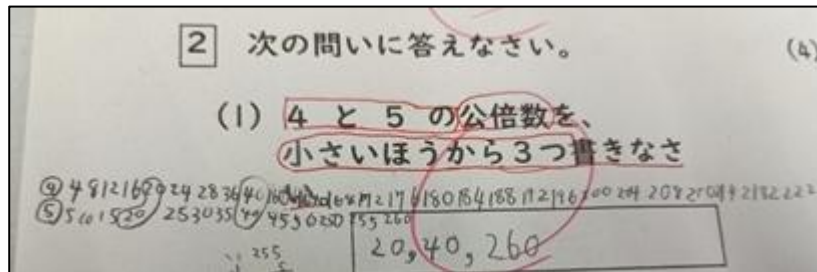
校長コラム③

努力は見える パート2

昨年度「鋤（かすがい）NO,9」で「努力は見える～応援したくなる人に～」という校長コラムを書いたことを覚えていますでしょうか。今年も、12月にあった算数大会で応援したくなる答案を見つけました。

4と5の公倍数を見つける問題なのですが、小さい方から倍数を書いて、3つの公倍数をしっかりと見つけています。この後の分数の足し算引き算でも、答案の隅にいていねいに計算して答えを出していました。私たち教師は、こういう答案をみると全力で応援したくなります。また、校長として、ここまで取り組めるように日々子どもたちと一緒に学んでいる先生方にも頭が下がります。

来年も、子どもたちとともに学び続ける教師集団として頑張ります。



来年「午年」も山東小学校をどうぞよろしく申し上げます