

# 安全な登校について

砂取小周辺には、交通量が、かなり多い箇所もあります。  
入学までに、お子様と通学路を何度も歩いてみられると  
安心です。

# 砂取小学校 通学路

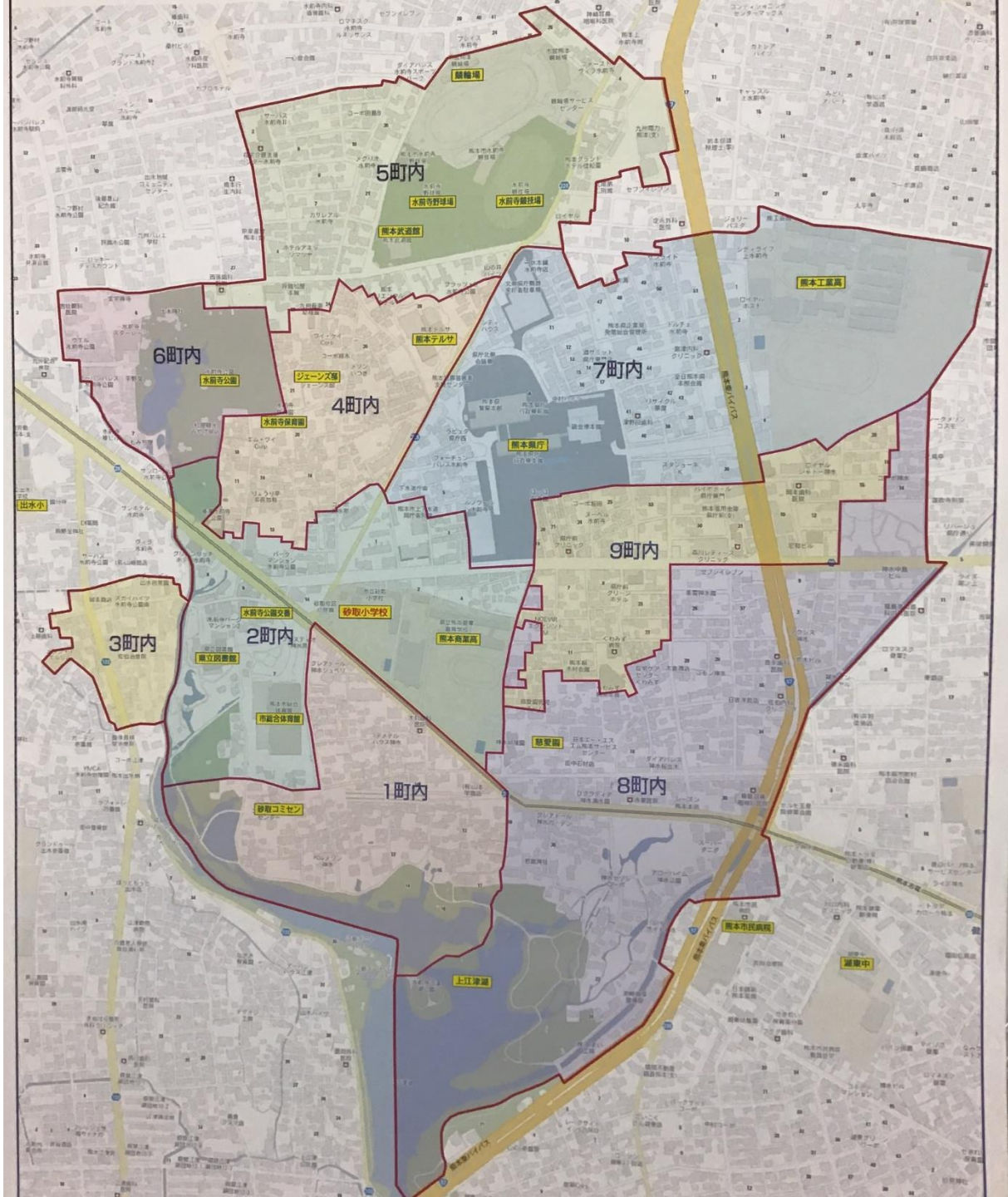
まずは、通学路をお子様と一緒に決めておいてください。

入学式翌日からの2日間程度、右の地図の線に沿って職員が下校指導を行う予定です。（育成利用の場合は育成室に下校します。）



# 砂取小学校 校区図

また、ご自宅が何町内なのかご確認ください。

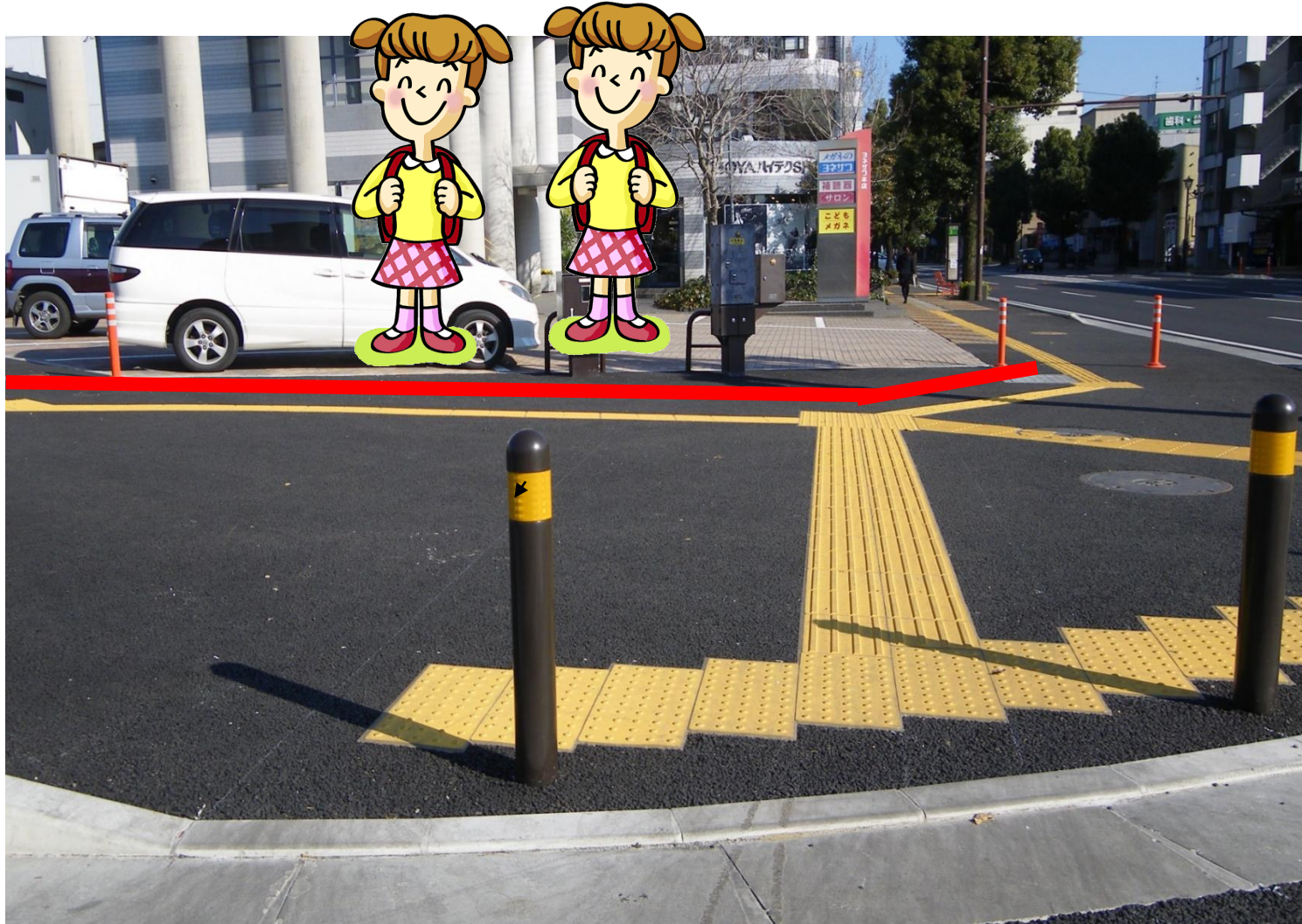


# 校区ひやりマップ

校区の気を付ける場所や  
こども110番sosの家がま  
とめられています。  
同様のものが砂取小ホー  
ムページにも掲載されて  
います。



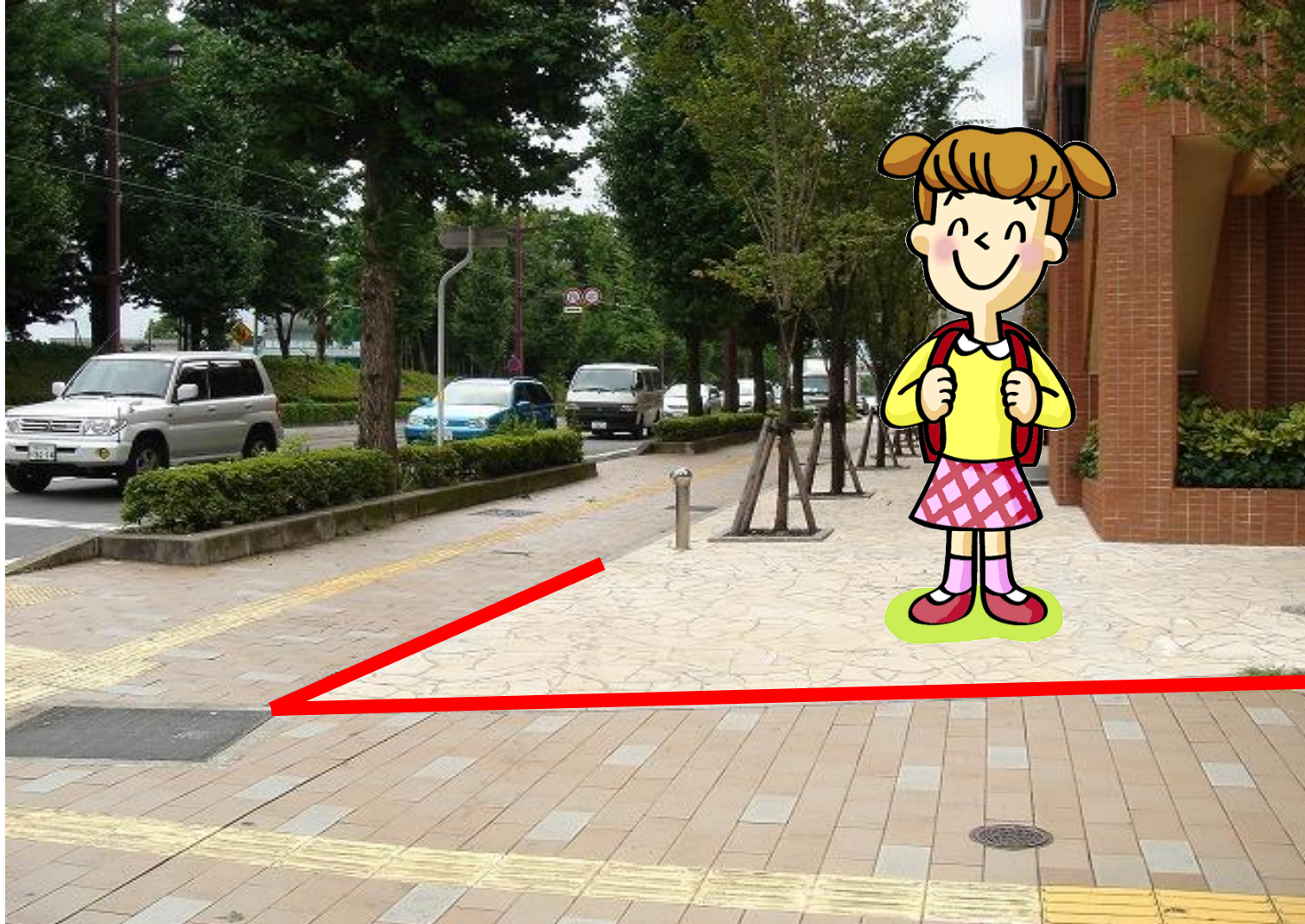
# 信号の待ちかた①



たくさんの車や  
自転車が通ります。

信号が青に  
変わるまでは  
黄色い線の内側で  
待ちます。

# 信号の待ちかた②



たくさんの車や  
自転車が通ります。

信号が青に  
変わるまでは  
黄色い線の内側で  
待ちます。

# 歩道の歩きかた



たくさんの  
自転車が通ります。

建物側に寄って  
歩きます。

通学路の「子ども110番の家」を  
お子様と確認してください。

