



# 安全対策委員会便り

NO.8 R5.7.21 発行  
龍田西小学校 PTA 会長 村上弥生  
安全対策委員長 伊藤芳枝

## 連絡事項

・立ち位置地図は龍田西小 HP  
でのご確認をお願いします  
**龍田西小 HP→PTA より（安全対策委員会だより）→安全対策地図**  
地図にある児童が多く通る時間帯  
を目安に 30 分程度の旗当番へ  
の協力をお願いします

・夏休みは事故などに十分に気を  
つけてお過ごしください。子どもたち  
だけで川に遊びに行くことは禁じら  
れています

・1 学期もご多忙の中、旗当番へ  
のご協力をいただきありがとうございました。2 学期は 8/29（火）から、旗当番は 2 年生保護者から  
始まります。引き続きご協力よろしく  
お願いいたします

・ご意見、ご質問等ございましたら  
下記までお願いします

### PTA 執行部アドレス

[tatsudanishipta@gmail.com](mailto:tatsudanishipta@gmail.com)



## 登校当番

- 横断歩道ではない所を横断している子どもが数人おり、危険だなと感じました
- 歩道から一瞬車道側に出るお子さんがいて危ないと感じました
- 朝は車の通りも比較的多く道幅が狭いため、歩行者と車の距離がとても近いです。接触事故などの危険性がとても高いと感じました
- 雨が降っており、傘をさしての登校で、車道の方に少し近い子がいて「もう少し中にいようね」と声かけしました
- もう少し元気よくあいさつができるといいと思います

## 下校当番

1 年生保護者と執行部で 1 年生下校当番を行いました。今年は全校一斉下校と重なったため、**たくさんの上級生たちもお手伝いをしてくれました**  
この児童たちも、1 年生だった時、龍田西小のお兄さんお姉さんから下校のフォローをもらったのだと思います。この優しさの連鎖が続いていくといいですね♪



### 1 年生保護者の声

「登校初日に一緒に下校しました。同じ方向のお友達のスPEEDについて行けず、どうしようかと思っていましたが、執行部の方に自分のペースで大丈夫ですよと言って頂き、親子で気持ちが楽になりました。また『優しい人が貼ってくれた』と転んで絆創膏を貼って帰ってきたことも数回あります。スクールガードの方や通学路近くの方が助けて下さったのだと思います。皆さんに守られて登下校できることにありがたい思いで一杯です。

一年間親子で話しながらしっかり登下校の仕方を学んで、上級生になった時に 1 年生を連れて行けるようなお兄さんになってくれるといいなと思います」

## 編集後記

「ペイフワード」という言葉を知っていますか？

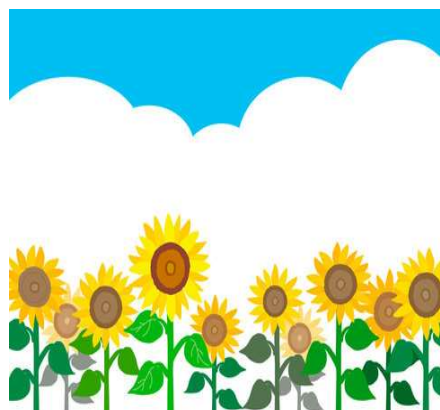
自分が受けた善意を他の誰かに渡すことで、善意をつなげていくことです

善意を与えてくれた本人に恩を返す代わりに、他の誰かに善意を送ることから、「恩送り」ともいわれます

1年生下校当番を通して、上級生が1年生に送った恩は、その前の上級生から恩を受け取って、自分たちも1年生に恩を送ったのでしょう

そしてまた、1年生保護者の方が書いてらっしゃるように、自分の子どもも上級生になった時に1年生を連れていけるようになってほしいとの願いは、まさに「ペイフワード」そのものです

長い夏休みが始まります  
事故やケガがないよう気をつけてお過ごしください



## こどもひなんの家



通学距離が長い龍西児童のお役に立てればと、いとう内科クリニック様自ら「こどもひなんの家」に名乗りていただきました  
学校や PTA としても、この辺りにひなんの家があれば・・・と学校創立以来の願いでしたので、大変ありがたいことです

～いとう内科クリニック様より～

「いとう内科クリニックは龍田西校区の子供たちを応援しています。困ったら、いつでもおいで！」

## 地域の支援に感謝♪

毎年夏休みが始まる前に、お中元として、スクールガードさん・こどもひなんの家・飛び出し注意看板設置の方々へ、お礼状と心ばかりの品をお贈りしています  
こどもひなんの家には、習いたての字で一生懸命書いた一年生のお手紙も同封しました

封入作業にあたっては一年生保護者にお手伝いいただきました。子どもや保護者ともに改めて地域の方々のご支援ご協力に感謝していきましょう

