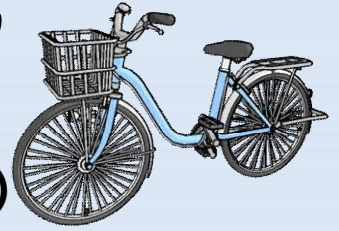


交通安全情報

交通企画課発行



● 県内の交通事故発生状況（令和6年10月末）

	発生件数	死者数	負傷者数
熊本県内の交通事故発生状況	2,416件(-238件)	48人(+17人)	2,974人(-356人)
上記のうち、 自転車に関係した交通事故	356件(-50件)	4人(+2人)	354人(-61人)
「中学生」が乗車する自転車 が関係した交通事故	37件(-15件)	0人(±0人)	37人(-15人)
「高校生」が乗車する自転車 が関係した交通事故	87件(-11件)	0人(±0人)	89人(-11人)

※ 前年同期比の数値を()内に記載しています。

自分の命を
守るためには！

ヘルメット
は？

スマホ
見てない？

反射材
は？

熊本県警察