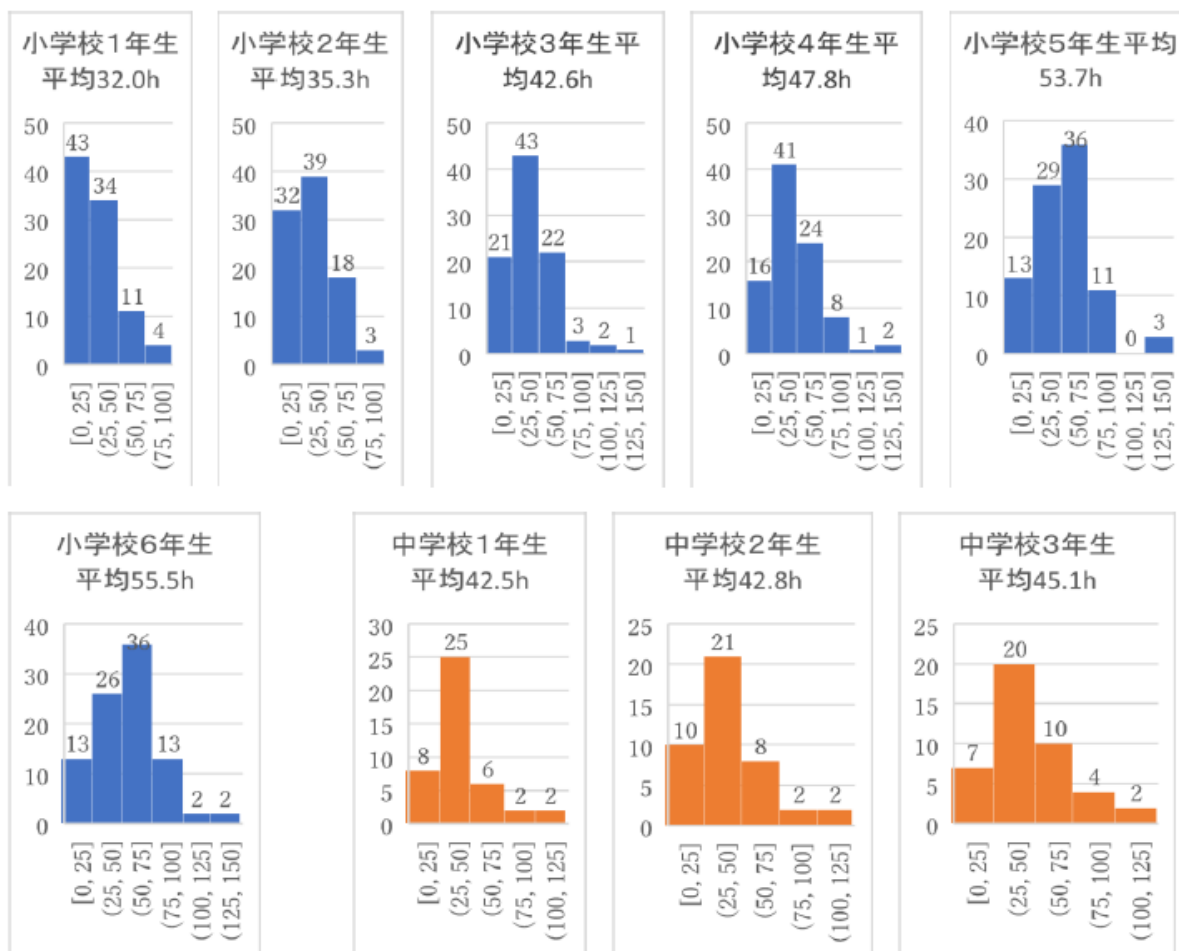


1. 不足する日数について

	各学年	(a)標準授業時数	(b)学校行事等の精選時数 ※令和2年度の学校行事等実施予定時数の平均を2/3で算出	(c)学校再開後の実施可能な授業時数 (6月～3月分)	(d)オンライン授業や家庭学習等を授業として置き換えることができる授業時数 (4月～5月分)	不足する時数 (a)+(b)-[(c)+(d)]	不足する日数
小学校	1年	850	28.4	835	32.0	11.4	2.3
	2年	910	27.3	870	35.3	32.0	5.9
	3年	980	28.5	940	42.6	25.9	4.6
	4年	1015	39.9	975	47.8	32.1	5.5
	5年	1015	57.3	975	53.7	43.6	7.5
	6年	1015	55.2	969	55.5	45.7	7.9
中学校	1年	1015	34.5	975	42.5	32.0	5.5
	2年	1015	42.9	975	42.8	40.1	6.9
	3年	1015	26.9	927	45.1	69.8	12.0

2. 家庭学習やオンライン授業等を授業として置き換えることができる授業時数（学年別）



(グラフの縦軸が校数、横軸が時間数の幅)