



児童委員

ってどんな人？

- 「民生委員」が「児童委員」を兼ねています。
- 「民生委員(児童委員)」は、地域の実情をよく知り、常に住民の立場に立って相談に応じることができ、福祉活動やボランティア活動などに理解と熱意がある人の中から選ばれており、厚生労働大臣から委嘱される非常勤特別職の地方公務員です。
- 地域の子どもたちが元気に安心して暮らせるように、子どもたちを見守り、子育ての不安や妊娠中の心配ことなどの相談・支援等を行います。



主任児童委員

ってどんな人？

- 「児童委員」の中から、厚生労働大臣が指名した委員で、児童に関することを専門的に担当しています。
- 「児童委員」と協力しながら、子育てサロンや子育てサークルを運営したり、児童虐待防止活動などに取り組んでいます。
- 学校などの教育機関や市役所(区役所)などの公的機関、また地域のさまざまな団体と連携を図ることで、子育て環境の改善や子育て支援の活動にも取り組んでいます。

子育ては いろいろな 人の力とともに



- こどもを育てるうえでは、支援を受けることも必要です。市などが提供しているさまざまな子育て支援サービスがありますので、積極的に活用しましょう。
- 子育ての大変さをひとりで抱え込まず、市役所(区役所)の相談窓口や、地域の児童委員、主任児童委員へ相談しましょう。

★子育て相談窓口や子育てサロン・子育てサークルの情報は、下記二次元コードよりアクセスいただくとご覧になれます。

★地域の児童委員、主任児童委員に相談したいけど、どこに連絡していいのかわからない…
そのようなときは、熊本市民生委員児童委員協議会事務局へお尋ねください。
お住まいの地域の児童委員、主任児童委員をご紹介します。

★MEMO



熊本市民生委員
児童委員協議会HP



熊本市公式LINE

熊本市民生委員児童委員協議会事務局

〒860-0004

熊本市中央区新町2丁目4-27(熊本市社会福祉協議会内)

TEL:096-288-2748 FAX:096-359-1800

E-Mail:minky@kumamoto-city-csw.or.jp

[監修]熊本市・熊本市社会福祉協議会

[イラスト]宇土悠花 [印刷]シモダ印刷株式会社



地域の 子育て 応援団

児童委員
主任児童委員



熊本市民生委員児童委員協議会

★児童委員・主任児童委員の活動★

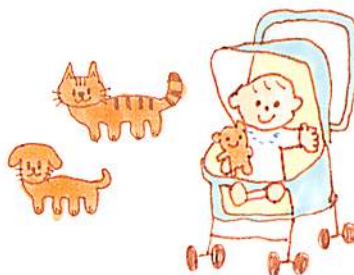
地域のこどもたちが元気に安心して暮らせるよう、こどもたちを見守り、子育ての不安や妊娠中の心配ごとなどについて、相談・支援を行っています。



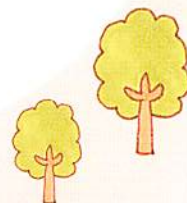
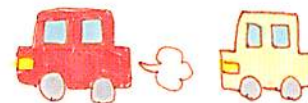
さまざまな福祉制度や子育て支援サービスを紹介し、必要なサービスが受けられるよう、関係機関につなぐ役割を担っています。



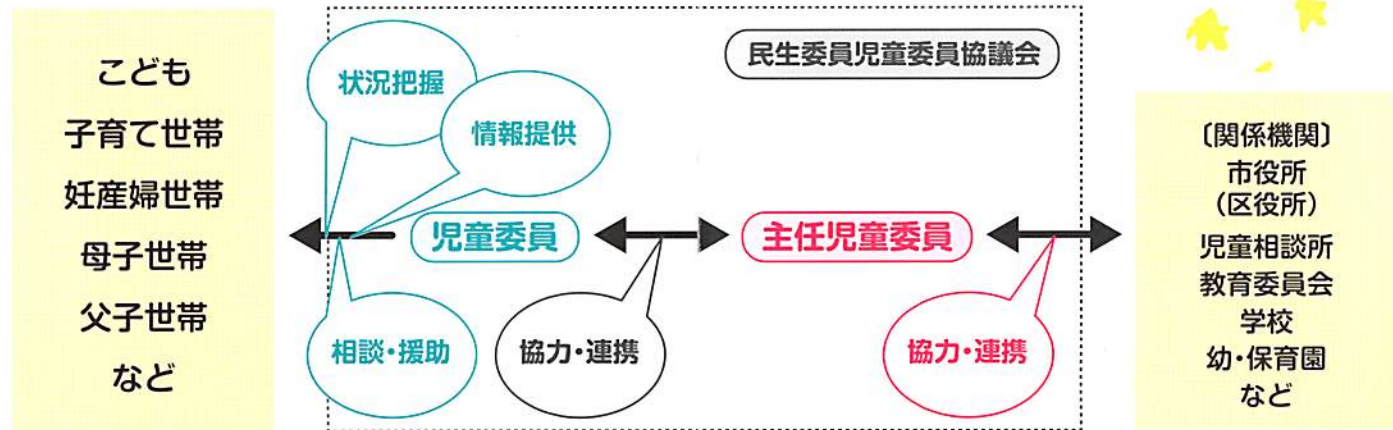
子育てサロン・子育てサークルの開催や運営の支援を通じて、こどもや保護者と交流を深め、ふれあいの機会をつくっています。



こどもたちを交通事故や犯罪から守るため、登下校時のあいさつ運動や見守り、地域内の安全パトロールを行っています。



■児童委員・主任児童委員による子育て支援のしくみ



児童委員、主任児童委員は、地域のこどもたちの「身近なおとな」であり子育て中の保護者にとって「人生、子育ての先輩」です。ひとりで抱え込まずご相談ください。

- ☆ 妊娠中の心配ごと
- ☆ 子育ての不安
- ☆ しつけの悩み
- ☆ 親子関係
- ☆ 非行
- ☆ 不登校
- ☆ 虐待
- ☆ いじめ
- など

※児童委員、主任児童委員には、秘密を守る義務が法で定められていることから、個別の相談や活動で知り得た個人の情報は守られます。この義務は、児童委員、主任児童委員退任後にも及びます。